

本マニュアルは、ADSL接続に必要な情報だけを日本語でご提供しております。英語版の完全なマニュアルやルータ設定はNETGEAR社が提供している付属のCDマニュアルをご参照ください。またパソコンやご利用環境等 (Windows、Mac) の違いによっても表記が異なる場合がございますのでご了承ください。

① ケーブルの接続

ケーブルの接続

ワイヤレスで接続し設定することも可能ですが、最初の設定はケーブルをご利用されることをお勧めいたします。

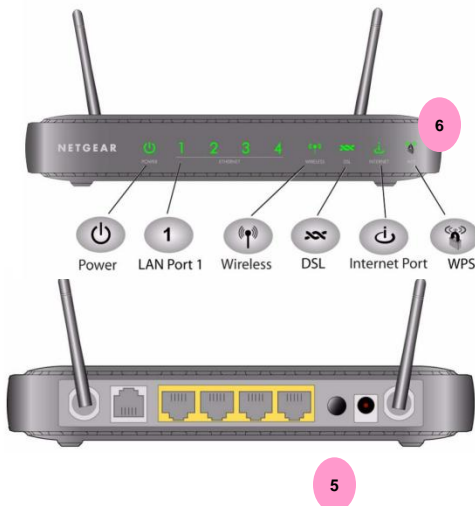
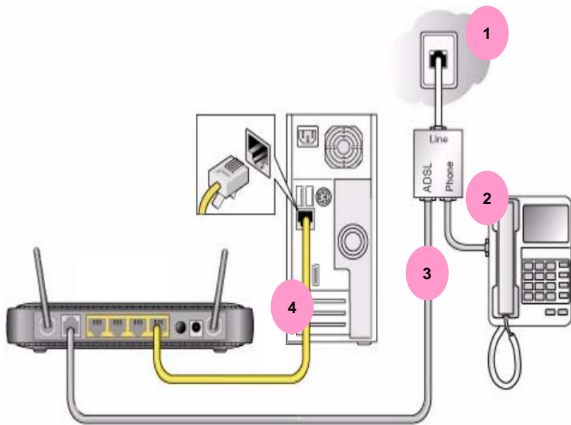
1. ADSLフィルタを電話のコンセントに接続します。
2. ADSLフィルタの「Phone」のポートに電話機を接続します。
3. ADSLフィルタの「ADSL」のポートにNETGEARルータを接続します。
4. 付属のLANケーブルでPCとルータ背面のLANポート(4つある接続口のいずれか)に接続しに接続します。

複数電話機を使う場合の注意点

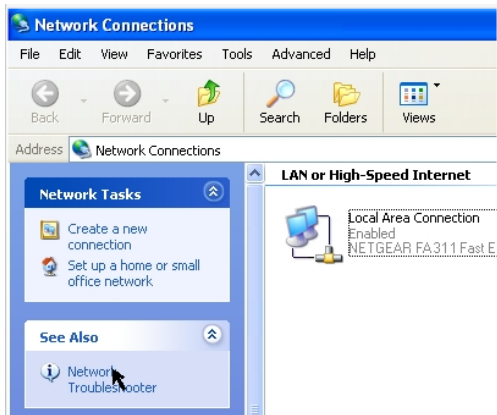
- ADSLフィルタはADSLが使う高周波数の信号を遮断し、音声通話を確保する機器です。**各電話機の前に必ず必要になります。電話機が別の部屋などに複数ある場合は、別途ADSLフィルタをご購入頂き、電話機の前に接続してください。**
- ADSLフィルタには差込口が一つしかないタイプの物もございます。その場合は、電話機の前にのみご利用ください。ルータの前に1口タイプのフィルタはつけしないで下さい。

ルータの起動確認

5. 電源ケーブルを接続し、電源スイッチを押します。
6. ルータ正面のランプ「1.Power」「2.LAN Port」「3.Wireless」「4.DSL」が点灯(緑色)している事を確かめて下さい。



② コンピュータの設定確認 (LANケーブル利用時)



コンピュータのIPアドレスはDHCP(自動IPアドレス取得)に設定する必要があります。通常は設定変更の必要ありませんが、オフィスや外出先等でコンピュータをご利用されている場合には、設定をDHCPに戻す必要がある場合があります。以下の手順で設定をご変更ください。図はWindows XPのものです。

Windows XPの場合

1. 「スタート」→「コントロールパネル」
2. 画面左上部の「クラシック表示に切り替える」をクリック
3. 「ネットワーク接続」をクリック
4. 「ローカルエリア接続」を右クリックし、「プロパティ」を選択
5. 「TCP/IP」の欄をダブルクリック
6. 「IPアドレスを自動的に取得する」を選択
7. 「DNSサーバーのアドレスを自動的に取得する」を選択

Windows Vista の場合

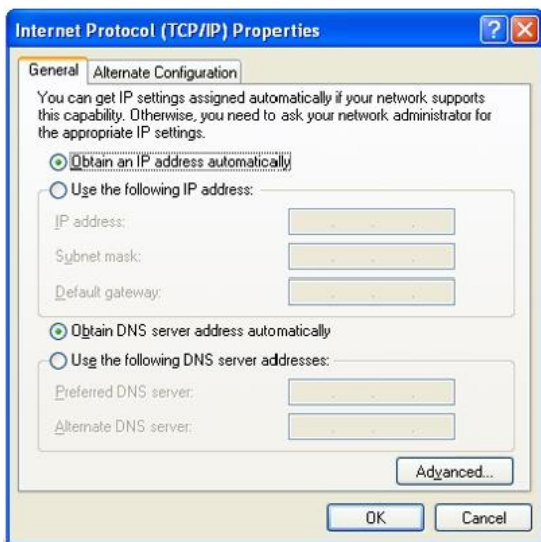
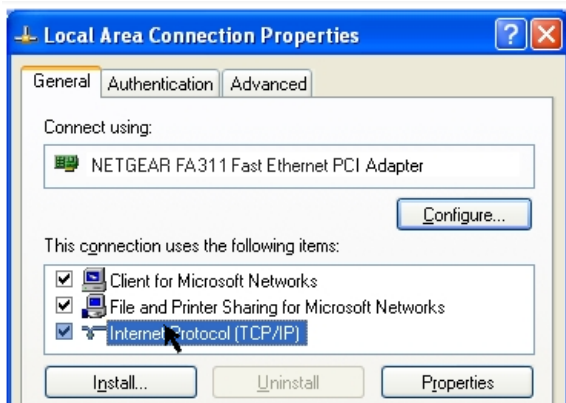
1. 「スタート」→「コントロールパネル」
2. 画面左上部の「クラシック表示に切り替える」をクリック
3. 「ネットワークと共有センター」をクリック
4. 画面左部の「ネットワーク接続の管理」をクリック
5. 以降の手順はWindows XPの手順4からと同じになります。

Windows 2000 の場合

1. 「スタート」→「設定」→「コントロールパネル」→「ネットワークとダイヤルアップ接続」をクリック
2. 「ローカルエリア接続」を右クリックし「プロパティ」を選択
3. 「TCP/IP」の欄をダブルクリック
4. 「IPアドレスを自動的に取得する」を選択
5. 「DNSサーバーのアドレスを自動的に取得する」を選択

Windows 98 / Me の場合

1. 「スタート」→「設定」→「コントロールパネル」→「ネットワーク」をクリック
2. ネットワークコンポーネントの「TCP/IP」をクリックして「プロパティ」を選択
3. 「IPアドレス」タブにて「IPアドレスを自動的に取得する」を選択
4. 「DNS設定」タブにて「DNSを使わない」を選択
5. 「ゲートウェイ」タブにて新しいゲートウェイIPアドレス「192.168.0.1」を追加する
6. コンピューターを再起動する



③ ADSLルータの設定

Internet Explorer から ルータへアクセス

Internet Explorer を起動し、Address欄に **http://192.168.0.1/** と入力します。

※「プロキシサーバを使う設定」は解除する必要があります。
Internet Explorer のメニューで「ツール」→「インターネットオプション」を選択し、「接続」のタブにある「LANの設定」をクリックし、すべてのチェックを外しておいてください。

ルータの管理ID・パスワードの入力

ユーザ名とパスワードを入力する画面が表示されますので、
User name に「**admin**」
Password に「**password**」
と入力して下さい。

国・言語の選択

ルータにログイン後「Setup Wizard」が起動しますので、
1. Country 欄で「**Australia**」を選択し、
2. 「**Next**」をクリックします。
※ウィザードが起動しない場合は、左側メニューにあります「Setup Wizard」をクリックします。

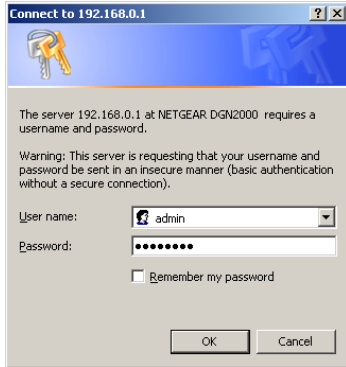
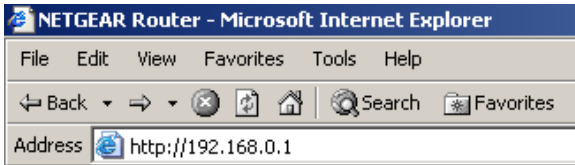
ADSLのID・パスワードの入力

同封したADSL入会に関する用紙に記載されているUser NameとPasswordをそれぞれ入力します。

1. **Login** : DSLxxxx@kddi.net.au (例)
2. **Password** : *****
3. 「**Apply**」をクリックします。

接続状況確認

Router Status の画面が表示されます。
「IP Address」の欄に数値が入っていれば、ADSLの設定は完了です(左図は参考例です)。



Setup Wizard

Select Country and Language

Country: **Australia**
Language: English

Auto-Detect Connection Type

This Setup Wizard can detect the type of Internet connection you have.
Do You want The Smart Setup Wizard to try and detect The connection type now?
 Yes.
 No. I want to configure The Router myself.

Next

PPPoA

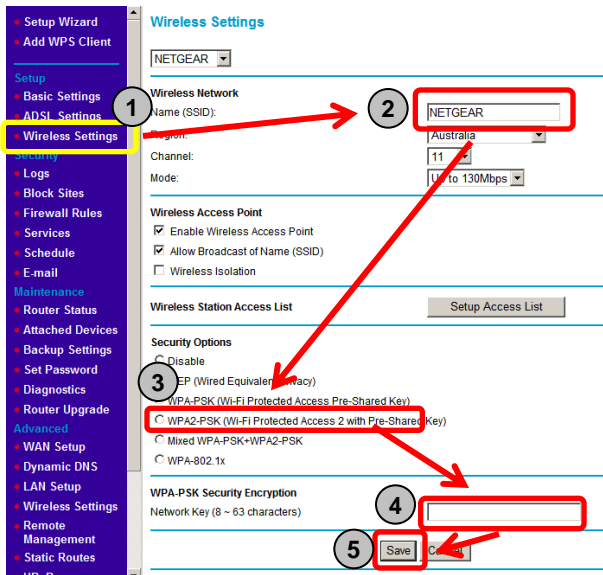
Login: **DSLxxxx@kddi.net.au**
Password: *****
Apply Cancel Test

Router Status

Account Name: V1.1.1
Firmware Version: V1.1.1

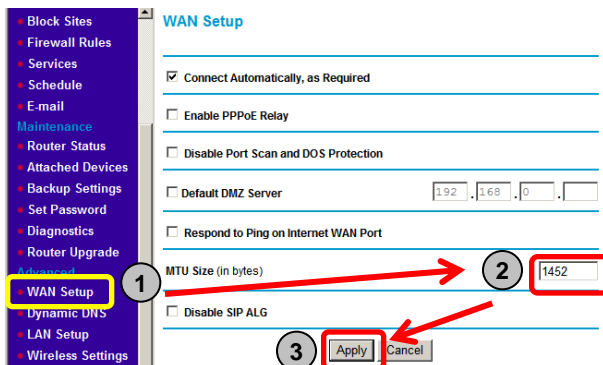
ADSL Port

MAC Address: 00-22-3F-54-42-13
IP Address: **203.33.96.2**
Network Type: PPPoA
IP Subnet Mask: 255.255.255.255
Gateway IP Address: 203.33.96.1
Domain Name Server: 203.77.161.11
203.77.161.12



無線LAN設定

1. 左側メニューの「Wireless Settings」をクリックします。
2. **Name(SSID)**にネットワーク名を入力します。
※PCから接続するときに、ネットワーク名として表示されます。
3. Security Option を「WPA2-PSK」にします。
※古いPCをお使いの場合は「WEP」を選択します。
4. **Network Key**に任意の文字列を入力します。
※PCから無線LANに接続するときのパスワードとなります。
5. 「Save」ボタンを押してADSLルータの設定は終了です。



MTU設定

1. 左側メニュー画面の「WAN Setup」をクリックします。
2. メイン画面に表示された「MTU Size」を 1452 に変更
3. 「Apply」ボタンをクリックします。

以上でADSLルータの設定が完了となります。PCから無線LANへ接続し、インターネットへの接続状況をご確認下さい。
故障やトラブルに関するお問い合わせは以下のサポートデスクで受け付けております。

設定に関するお問合せ先



KDDI Australia サポートデスク

TEL: 02-9910-0019

E-mail: info@kddi.com.au

FAX: 02-9910-0082

受付時間: 平日 9:00 - 17:00 (シドニー時間)