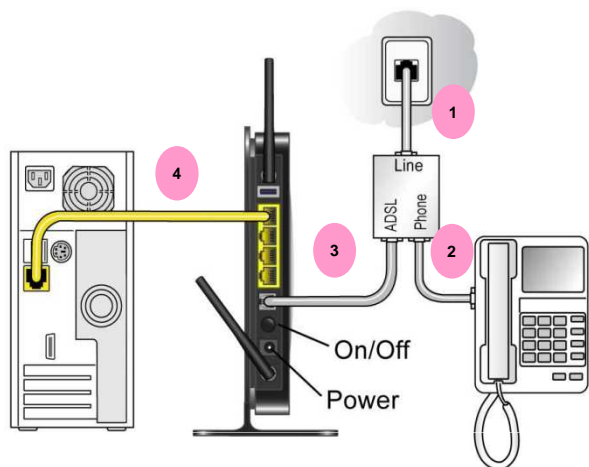


本マニュアルは、ADSL接続に必要な情報のみを日本語でご提供することを目的としております。製品の完全なマニュアルはNETGEAR社が提供している付属CD内の英語版マニュアルをご参照ください。またパソコンやご利用環境等 (Windows、Mac) により表記が異なる場合がございますのでご了承ください。

① ケーブルの接続



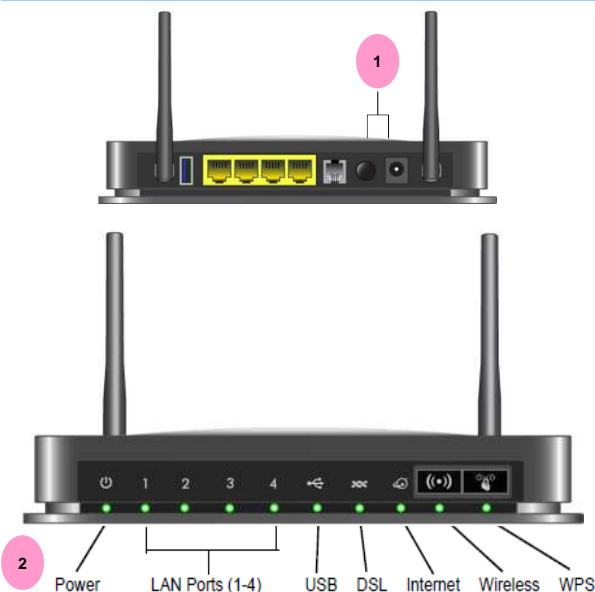
ケーブルの接続

ワイヤレスで接続し設定することも可能ですが、最初の設定はケーブルをご利用されることをお勧めいたします。

1. ADSLフィルタを電話のコンセントに接続します。
2. ADSLフィルタの「Phone」のポートに電話機を接続します。
3. 付属の電話線でADSLフィルタの「ADSL」のポートとNETGEARモデムルータの電話機ポートを接続します。
4. 付属のLANケーブルでPCとNETGEARモデムルータのLANポート(4つある接続口のいずれか)を接続します。

複数の電話機を使う場合の注意点

- ADSLフィルタはADSLが使用する高周波数の信号を遮断し、音声通話を確保する機器です。**各電話機の前に必ず必要になります。電話機が別の部屋などに複数ある場合は、別途ADSLフィルタをご購入頂き、各電話機の前に接続してください。**
- ADSLフィルタには差込口が一つしかないタイプの物もございます。その場合は、電話機の前にものみご利用ください。ルータの前に1口タイプのフィルタはつけないで下さい。

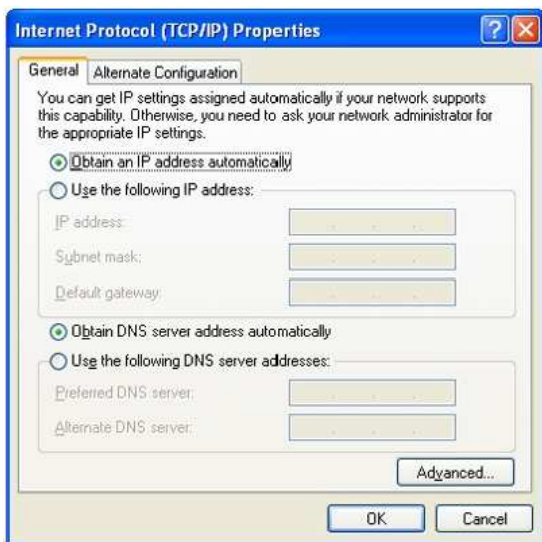


ルータの起動確認

1. 電源ケーブルを接続し、電源スイッチを押します。
2. ルータ正面のランプ「Power」「LAN Ports」「DSL」「Wireless」が緑色に点灯している事を確かめて下さい。

※ LAN Portのランプは使用しているポートのみ点灯します。

② コンピュータの設定確認 (LANケーブル利用時)



コンピュータのIPアドレス取得はDHCP(自動IPアドレス取得)に設定する必要があります。通常は設定変更の必要はありませんが、オフィスや外出先等でコンピュータをご利用されている場合には、設定をDHCPに戻す必要がある場合があります。以下の手順で設定をご変更ください。図はWindows XP のものです。

Windows 7の場合

1. 「スタート」→「コントロールパネル」
2. 「ネットワークとインターネット」の中の「ネットワークの状態とタスクの表示」をクリック
3. 「アダプター設定の変更」をクリック
4. 「ローカルエリア接続」を右クリックし、「プロパティ」を選択
5. 「TCP/IPv4」の欄をダブルクリック
6. 「IPアドレスを自動的に取得する」を選択
7. 「DNSサーバーのアドレスを自動的に取得する」を選択

Windows XPの場合

1. 「スタート」→「コントロールパネル」
2. 画面左上部の「クラシック表示に切り替える」をクリック
3. 「ネットワーク接続」をクリック
4. 「ローカルエリア接続」を右クリックし、「プロパティ」を選択
5. 「TCP/IP」の欄をダブルクリック
6. 「IPアドレスを自動的に取得する」を選択
7. 「DNSサーバーのアドレスを自動的に取得する」を選択

Windows Vista の場合

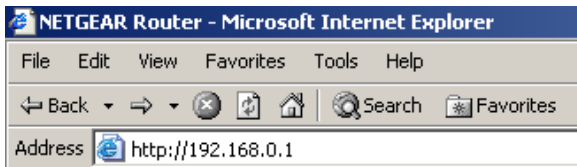
1. 「スタート」→「コントロールパネル」
2. 画面左上部の「クラシック表示に切り替える」をクリック
3. 「ネットワークと共有センター」をクリック
4. 画面左部の「ネットワーク接続の管理」をクリック
5. 以降の手順はWindows XPの手順4からと同じになります。

Windows 2000 の場合

1. 「スタート」→「設定」→「コントロールパネル」→「ネットワークとダイヤルアップ接続」をクリック
2. 「ローカルエリア接続」を右クリックし「プロパティ」を選択
3. 「TCP/IP」の欄をダブルクリック
4. 「IPアドレスを自動的に取得する」を選択
5. 「DNSサーバーのアドレスを自動的に取得する」を選択

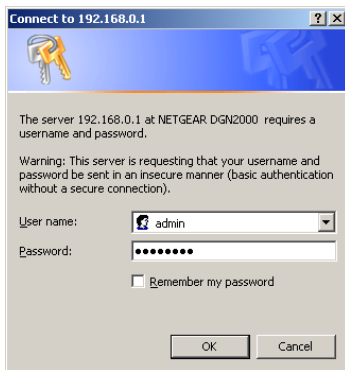
③ ADSLルータの設定

ウェブブラウザから ルータへアクセス



Internet Explorer 等のウェブブラウザを起動し、Address欄に <http://192.168.0.1/> と入力しEnterキーを押します。

※「プロキシサーバを使う設定」は解除する必要があります。Internet Explorer の場合、メニューの「ツール」→「インターネットオプション」を選択し、「接続」のタブにある「LANの設定」をクリックし、すべてのチェックを外しておいてください。



モデムルータの管理ID・パスワードの入力

ユーザ名とパスワードを入力する画面が表示されますので、User name に「admin」 Password に「password」と入力し「OK」をクリックします。

Setup Wizard

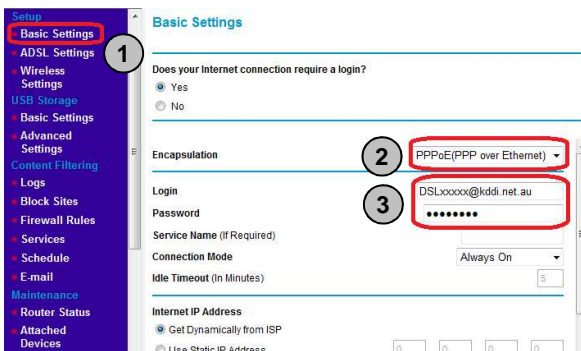


国・言語の選択

ルータにログイン後Setup Wizardが表示されます。

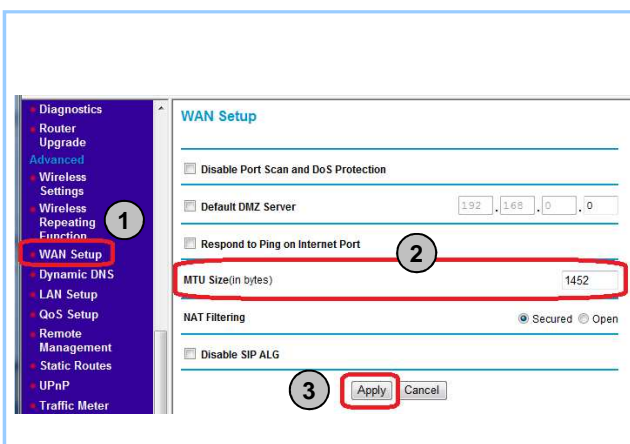
1. Select Countryで国を選択します。
2. Auto-Detect Connection Typeで「No」を選択します。
3. 「Next」をクリックします。

※自動的にSetup Wizardに移動しない場合は左側メニューの Setup Wizardをクリックしてください。



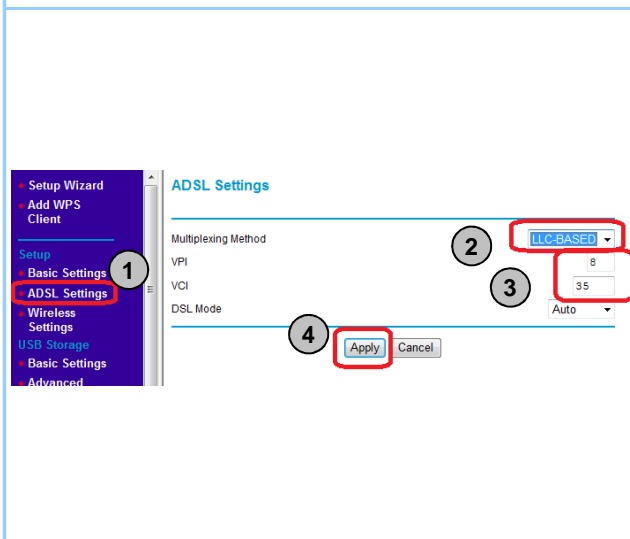
カプセル化設定

1. 左側メニューSetup下のBasic Settings をクリックします。
2. Encapsulationで「PPPoE(PPP over Ethernet)」を選択します。
3. 同封したADSL入会に関する用紙に記載されているUser NameとPasswordをそれぞれ入力します。
 - Login : DSLxxxxx@kddi.net.au (例)
 - Password : *****
4. 入力が終わりましたら、ページ下部へスクロールダウンし「Apply」ボタンをクリックします。



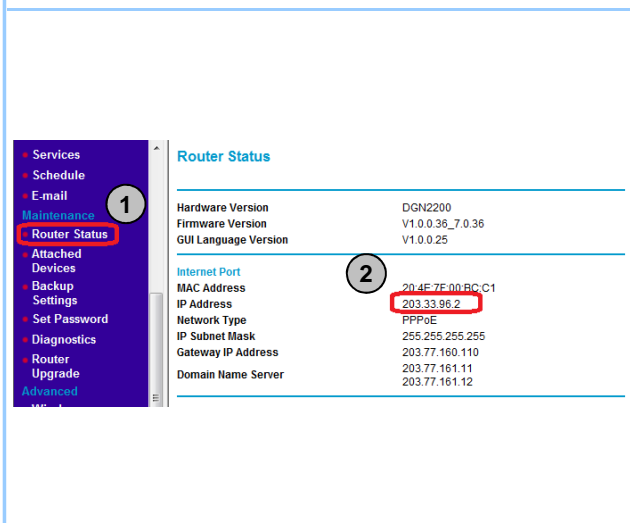
MTU設定

1. 左側メニューAdvanced下の WAN Setup をクリックします。
2. MTU Size を 1452 に変更します。
3. 「Apply」ボタンをクリックします。



ADSL設定

1. 左側メニューSetup下のADSL Settings をクリックします。
2. Multiplexing Method で「LLC-BASED」を選択します。(既に選択されている場合は、そのまま結構です。)
3. VPIを8、VCIを35にそれぞれ設定してください。(既に設定してある場合は、そのまま結構です。)
4. 「Apply」ボタンをクリックします。



接続状況確認

1. 左側メニューMaintenance下のRouter Statusをクリックします。
2. IP Addressの欄に数値が入っていれば、ADSLの設定は完了です。(左図は参考例です。)

※正しく設定されている場合、モデムルータのInternetランプが緑色に点灯し、LANケーブル経由でのInternetアクセスが可能になります。

無線LAN設定

1. 左側メニューSetup下の Wireless Settingsをクリックします。
2. Name(SSID) に 任意のネットワーク名を入力します。
※PCから接続する際に表示されるネットワーク名となります。
3. Regionを選択します。
4. Security Option で「WPA2-PSK (AES)」を選択します。
※古いPCをお使いの場合は「WEP」を選択します。
5. Passphraseに 任意の文字列 を入力します。
※PCから無線LANに接続するときのパスワードとなります。
6. 「Apply」ボタンを押して無線LANの設定は終了です。

以上でNETGEARモデムルータの設定は完了となります。PCから無線LANへ接続し、インターネットへの接続状況をご確認下さい。
故障やトラブルに関するお問い合わせは以下のサポートデスクで受け付けております。

設定に関するお問合せ先



KDDI Australia サポートデスク

TEL: 02-9910-0019

E-mail: info@kddi.com.au

FAX: 02-9910-0082

受付時間: 平日 9:00 – 17:00(シドニー時間)