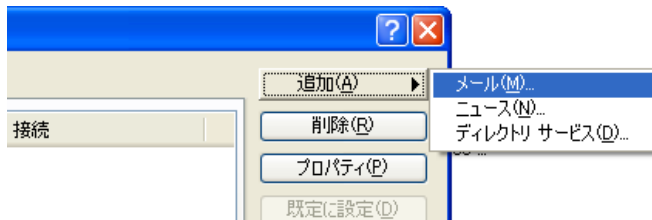
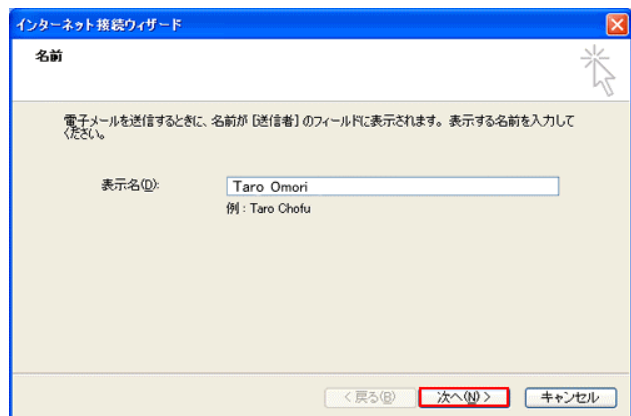


Outlook Express (Ver5 以降)を使った e-mail の設定を行います。

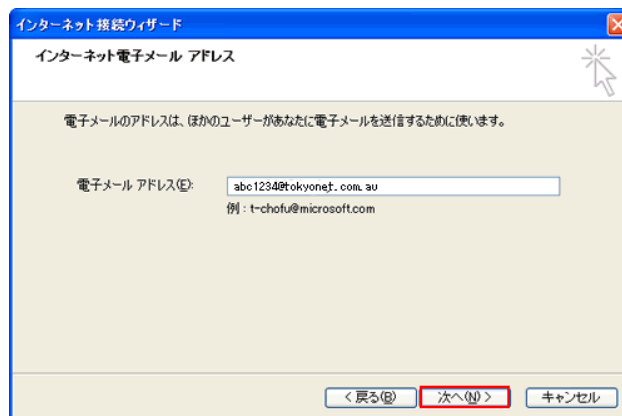
1. Outlook Express を初めて起動すると、自動的に [インターネット接続ウィザード] が起動します(手順①へ)。
2. 自動的に起動しない場合は、Outlook Express 上部の [ツール (T)] メニューから [アカウント (A)] をクリックします。
3. [インターネットアカウント] 画面にある、[追加] → [メール] を選択します。



① [表示名 (D)] を入力し [次へ (N) >] ボタンをクリックします。※ここで入力した「表示名」がメールの送信先にあなたの名前として表示されます。

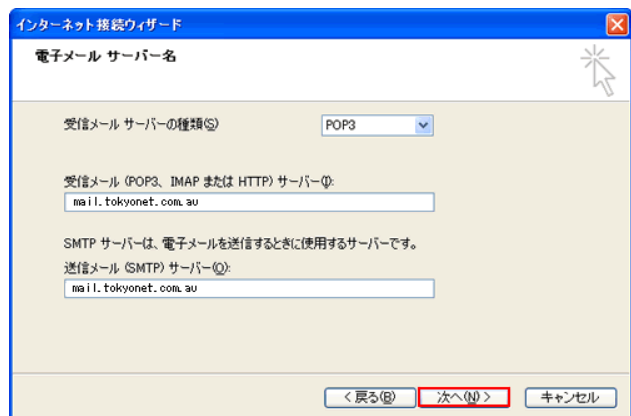


② 電子メールアドレス (E)] に [メールアドレス] を入力し [次へ (N) >] ボタンをクリックします。



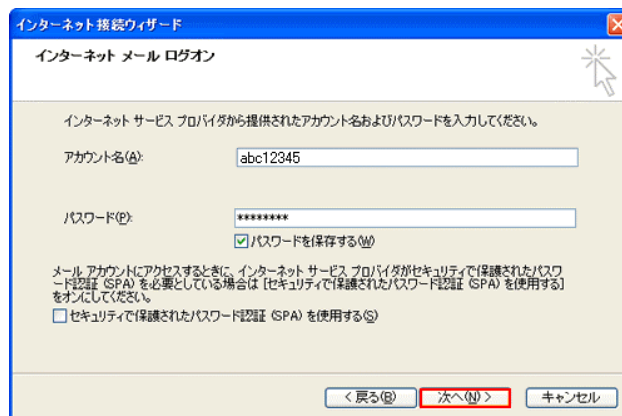
③ 電子メールサーバ名の設定には以下の情報を入力します。

- 【受信メールサーバーの種類】 POP3
- 【POP3 サーバー】 mail.tokyonet.com.au
- 【SMTP サーバー】 mail.tokyonet.com.au

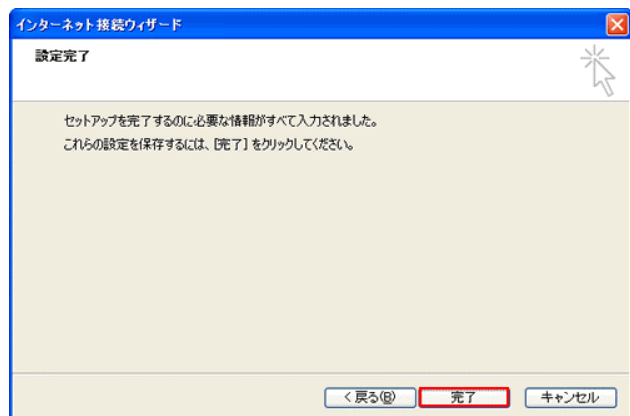


④ メールログイン設定を行います。

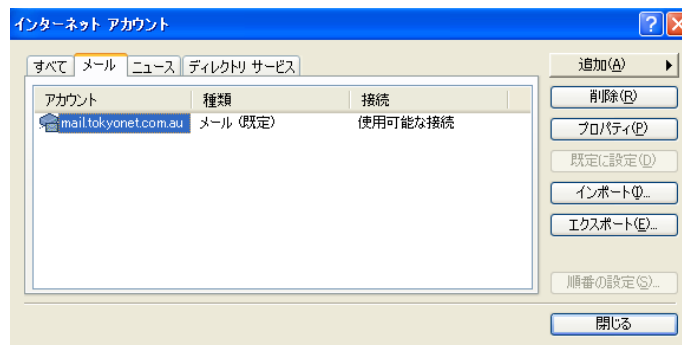
- 登録時にお渡しているご登録確認シートをご覧ください。
- 【アカウント名】に、ご登録確認シートの Account Name
- 【パスワード】に、ご登録確認シートの Password



⑤ [設定完了] ウィンドウが表示されるので [完了] ボタンをクリックしウィンドウを閉じます。



⑥ インターネットアカウントのメールに新しい設定が出来ていることを確認し、【閉じる】をクリックして終了です。



以上で設定は終了です。

ダイヤルアップで接続した後に、メールの送受信をテストしてみてください。