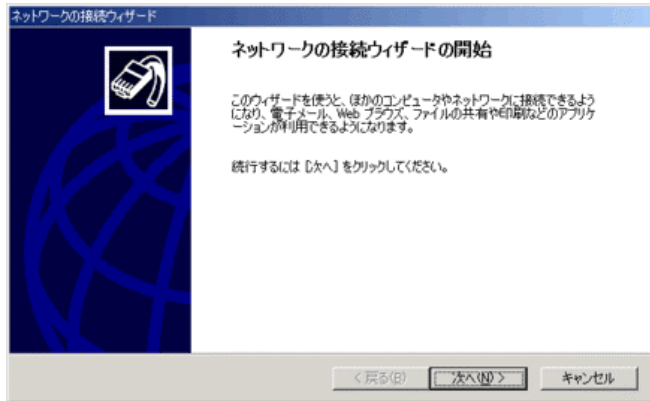


Windows 2000 でのダイアルアップ接続設定を行います。ここでは、接続ウィザードを使用した設定方法について解説しています。設定の前に、お手元に東京ネットからお送りしているダイアルアップのご登録確認シートをご用意ください。

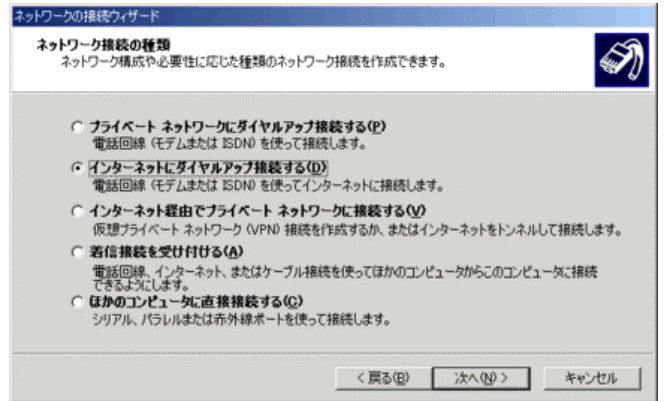
【スタート】→【設定】→【ネットワークとダイアルアップ】を開いて、その中にある【新しい接続の作成】をクリックします。

もしくは、【スタート】→【設定】→【コントロールパネル】→【ネットワークとダイアルアップ】→【新しい接続の作成】をクリックします。

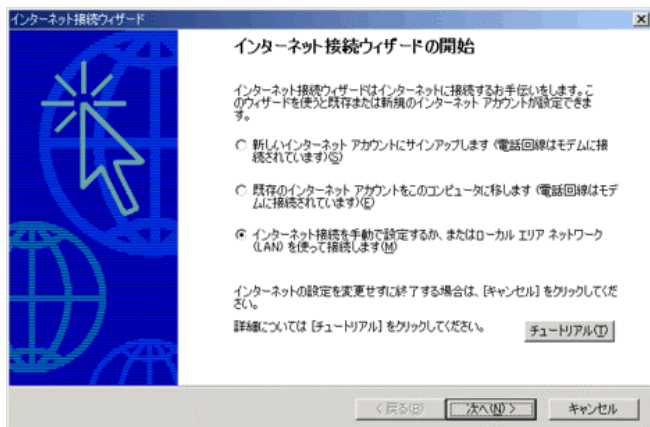
① ここから接続ウィザードが開始します。



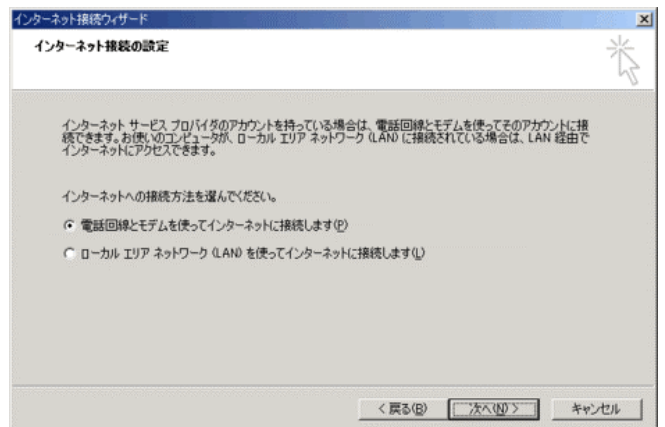
② 【インターネットにダイアルアップ接続する】を選択します。



③ 【インターネット接続を手動で設定するか、または…】にチェックを入れ、[次へ]ボタンをクリックします。



④ 【電話回線とモデムを使ってインターネットに接続します】にチェックを入れ、[次へ]ボタンをクリックします。

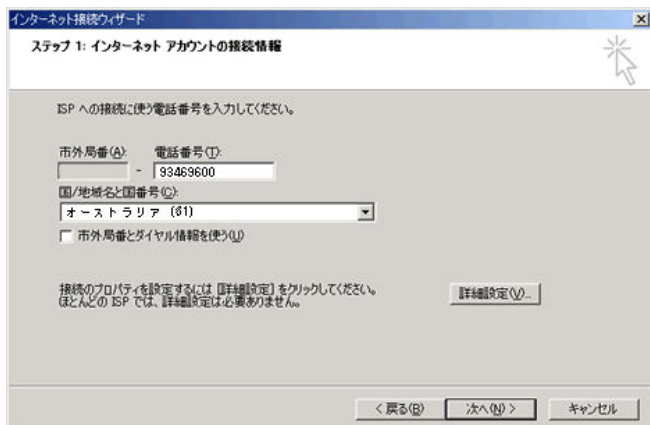


⑤ 【市外局番とダイヤル情報を使う】のチェックを外します。

次にダイヤルするアクセスポイントの番号を設定します。

シドニーエリア (02) : 93469600

シドニー以外のエリア : 0198331203

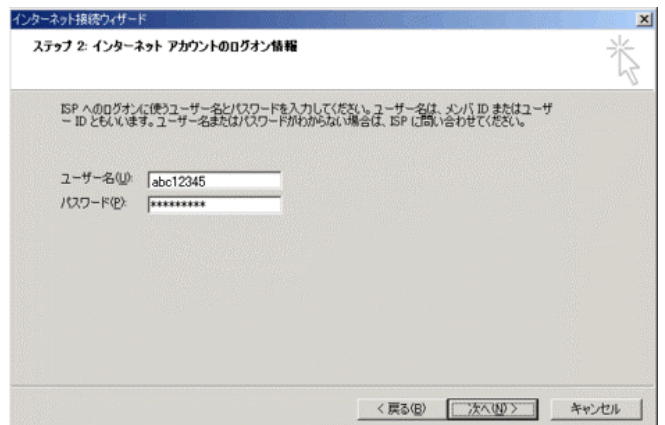


⑥ インターネットアカウント情報を設定します。

登録時にお渡ししているご登録確認シートをご覧ください。

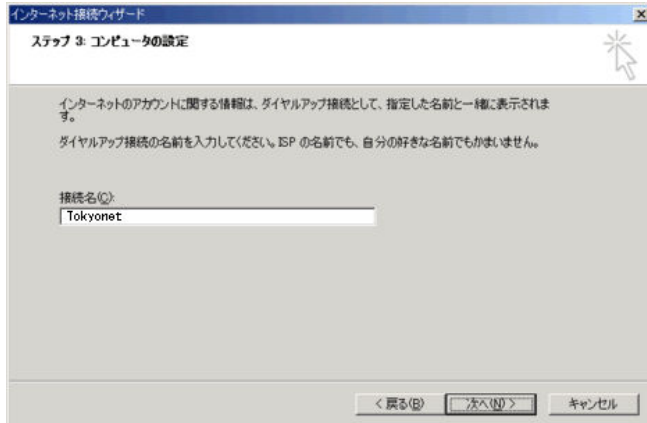
1)【ユーザー名】に Login User Name を入力。(シート参照)

2)【パスワード】に Password を入力。(シート参照)



⑦ 接続名の画面では、ISP 名を設定します。

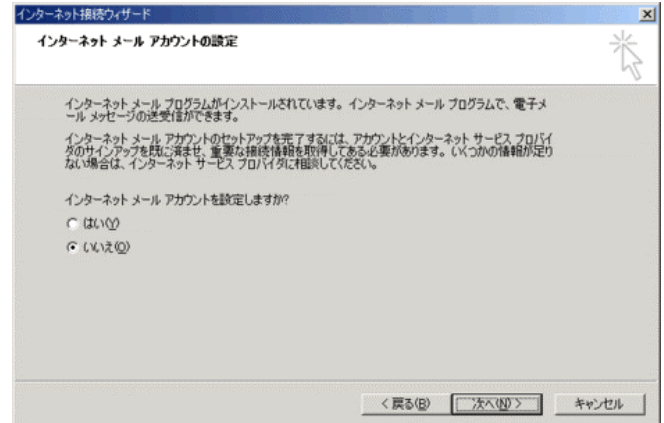
お客様任意の文字列を入力してください。(例えば「Tokyonet」)



⑧ 【インターネットメールアカウントを設定しますか？】

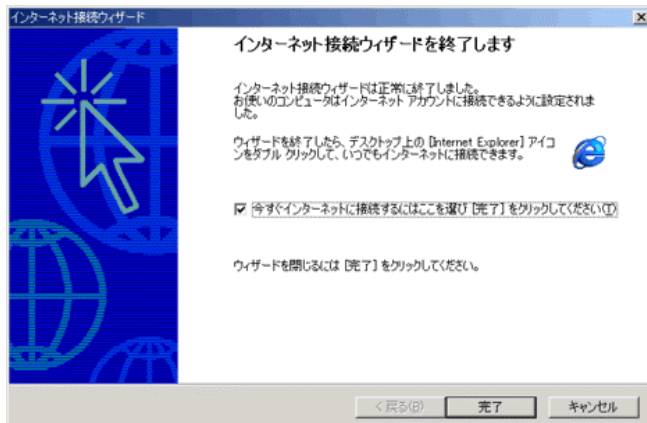
【いいえ】を選択して【次へ】をクリックします。

※【はい】を選択すると、Outlook Express のメール設定が始まります。



⑨ 【完了】をクリックします。これで設定は終了です。

※ [今すぐインターネットに接続する場合はここを選び、[完了]をクリックしてください]にチェックを入れた場合、接続ダイアログが表示されます。すぐに接続しない場合は、チェックを外します。



付属: DNS の設定

ダイヤルアップの設定は完了ですが、DNS を設定する必要がある場合(ダイヤルアップは繋がるが Web が表示されない等)は以下の手順で設定します。

【スタート】→【設定】→【ネットワークとダイヤルアップ】を開きます。その中に【Tokyonet】のアイコンが出ていますので、アイコンを右クリックして、【プロパティ】をクリックします。タブメニューの【ネットワーク】をクリックします。その中にある【インターネットプロトコル(TCP/IP)]を選択し、【プロパティ】をクリックします。

【次の DNS サーバーのアドレスを使う】を選択し、DNS のアドレスを入力します。

優先 DNS サーバー: 203.77.161.11

代替 DNS サーバー: 203.77.161.12

以上で設定は終了です。

接続する際は、デスクトップにダイヤルアップのショートカットがある場合には、そのショートカットをダブルクリック、

もしくは、【スタート】ボタンから【設定】→【ネットワークとダイヤルアップ】を開いて、その中にある【Tokyonet】(名前は参考例)をクリックします。