

## Windows 98 接続の手順



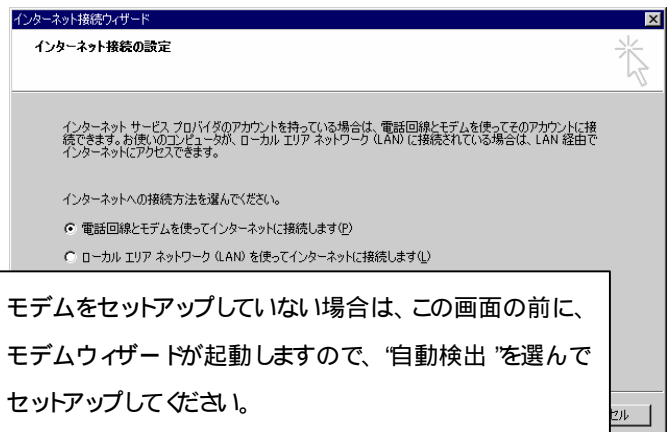
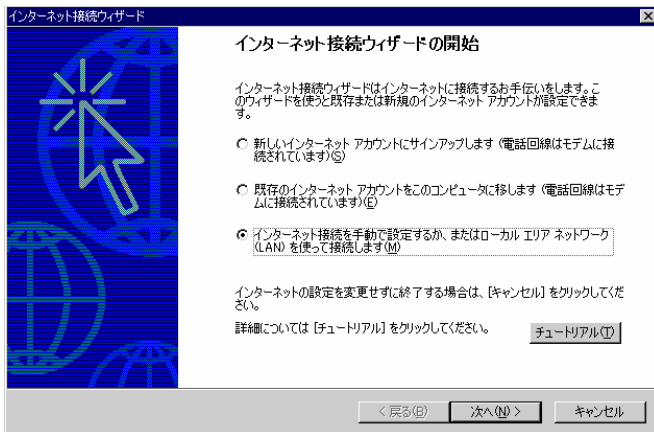
デスクトップ上のインターネット接続ウィザードをダブルクリックしてください。

(見当たらない場合はデスクトップ上のインターネットエクスプローラのアイコンを右クリックし、「プロパティ」を選び、出てきた画面の「接続」タブを選んで一番上にある「接続」ボタンを押してください。)

アイコンをダブルクリックすると以下の画面が表示されます。画面のとおりオプションを選択し(あるいは入力し)て「次へ」ボタンを押し先へ進んでください。

「インターネット接続を手動で～」を選んでください。

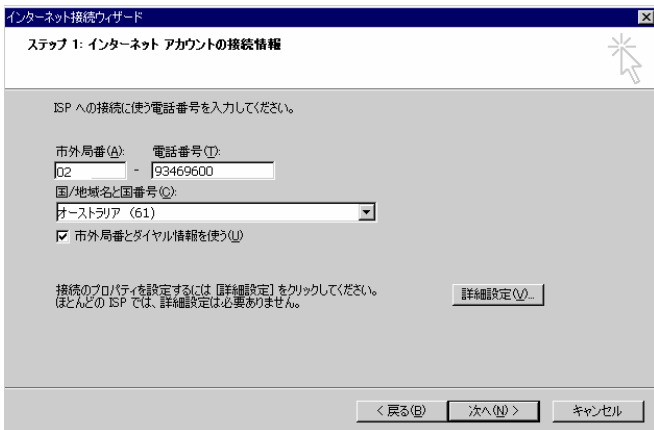
「電話回線とモデムを使って～」を選んでください。



アクセス電話番号を市外局番から入力してください。

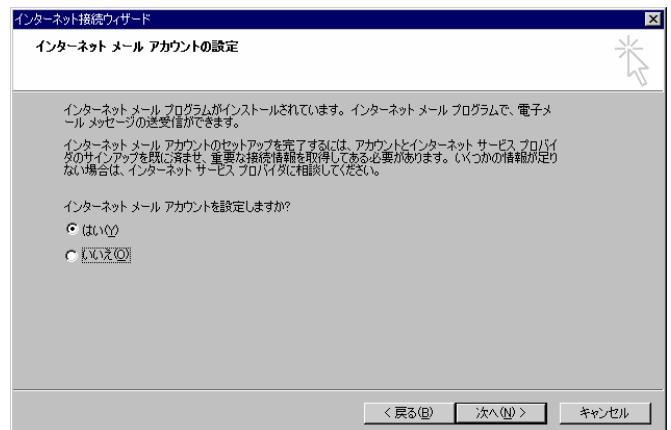
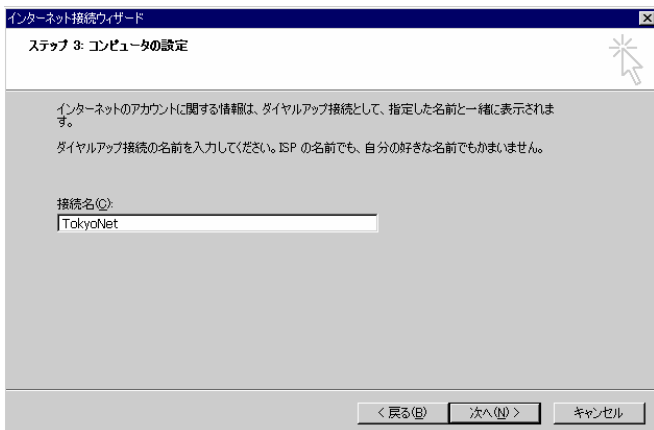
ご自分の E-mail アドレスとパスワードを入力してください。

(例：ユーザー名が taro の場合は taro@tokyonet.com.au)

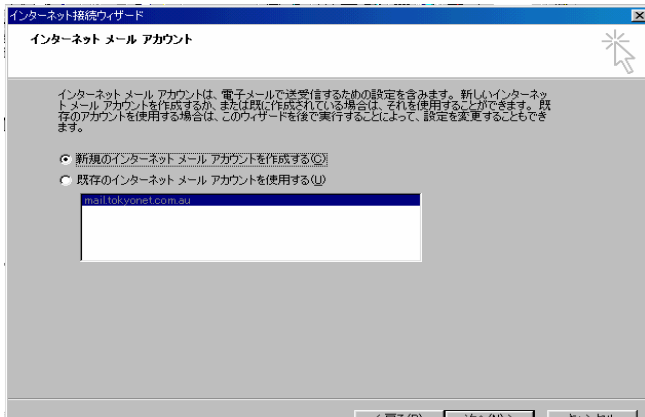


「TokyoNet」と入力してください。

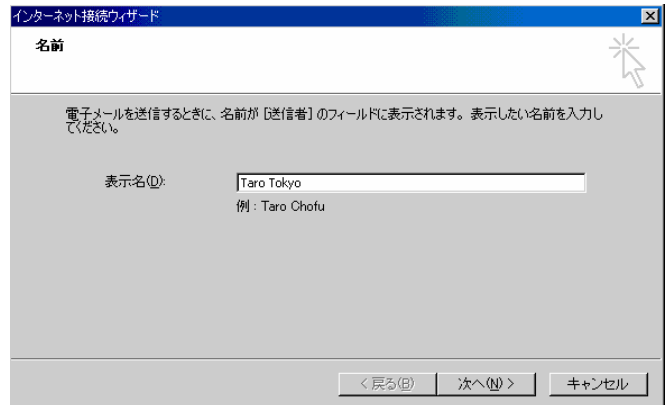
「はい」選択してください。



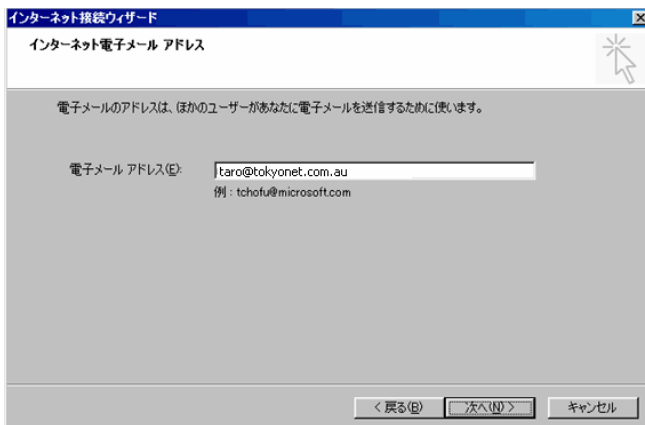
「新規のメールアドレスを～」を選択します。



送信メールの見出しになります。  
(東京ネットのユーザー名等とは無関係です。)



ご自分のメールアドレスを確実に入力してください。

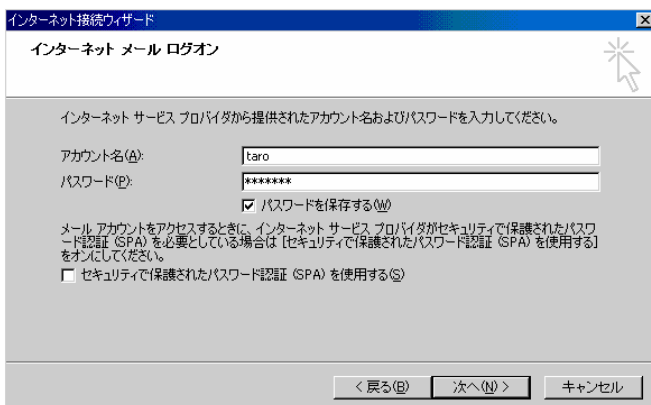


サーバー名を下記のように設定してください。

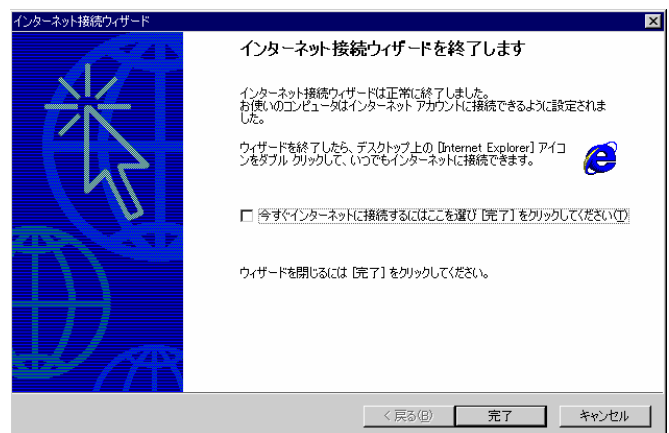


ご自分のユーザー名とパスワードを入力して下さい。

(例: taro@tokyonet.com.au のアカウント名は taro)



完了ボタンを押してください。



これで、東京ネットのサーバーを通して、インターネットに接続することができます。

## 設定の確認

“マイコンピュータ”の中の“ダイヤルアップネットワーク”を開けると、新しい接続アイコンと“TokyoNet”アイコンができていますので、“TokyoNet”アイコンを右クリックして下さい。表示された選択肢の中から、プロパティを選んでください。以下のような画面が表示されます。各タブの入力項目を確認してください。

### 全般タブ

#### 電話番号

\* 「電話番号」では、ご利用のアクセスポイント番号が入っています。別紙を参照してください。(例:シドニー AP 0293469600)

\* 「市外局番とダイヤルのプロパティを使う」: 空欄にして下さい。

#### 接続の方法

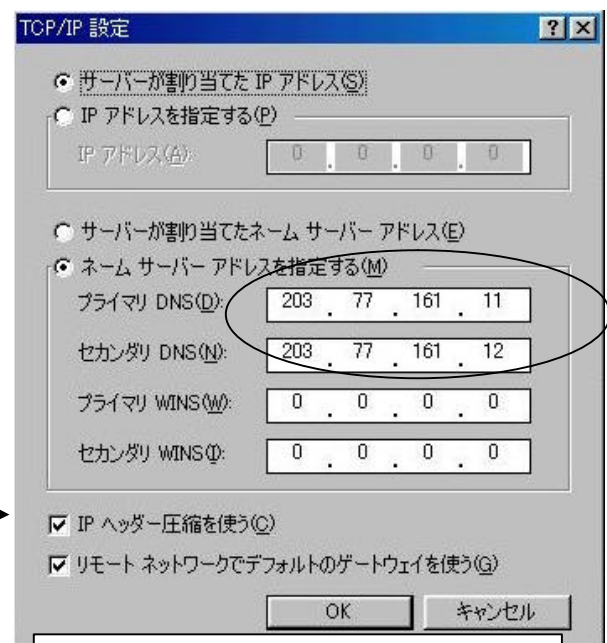
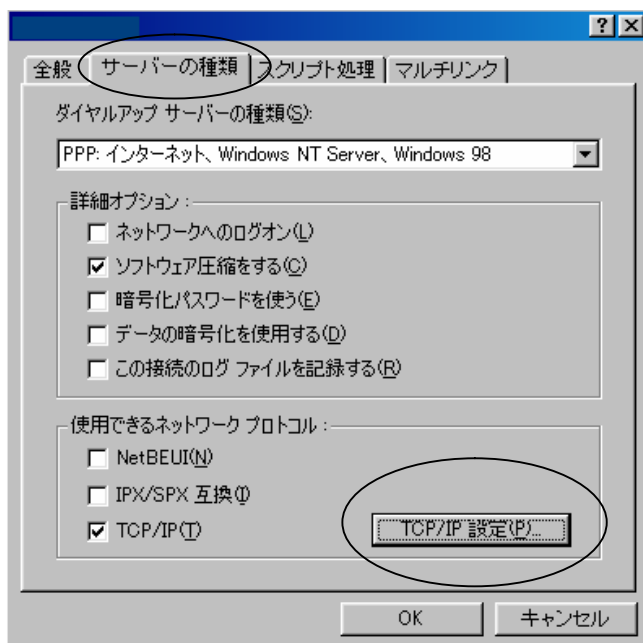
\* 「接続の方法」にはご利用のモデム名が表示されています。



### サーバーの種類タブ TCP/IP の設定

“サーバーの種類”タブを選び、「詳細オプション」の“ソフトウェア圧縮をする”と「使用できるネットワークプロトコル」の“TCP/IP”の2箇所のみみチェックが入っているのを確認した後、「TCP/IP 設定」ボタンを押して下さい。

以下の画面が出ますので、画面と同じように入力し、最後に「OK ボタン」を押して下さい。

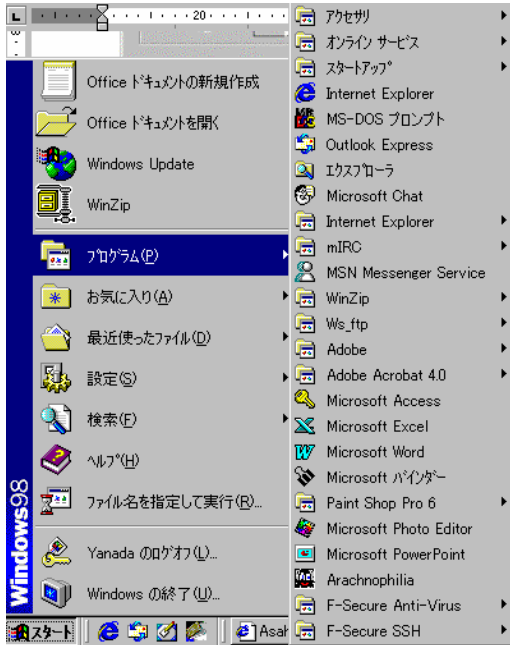


プライマリ DNS 203.77.161.11  
セカンダリ DNS 203.77.161.12

ブラウザの設定（インストールされているブラウザのバージョンによって画面は若干異なります。）

まずブラウザ（インターネットエクスプローラ）を起動してください。

デスクトップ上にあるアイコンをダブルクリックするか、「スタート」ボタンを押し、「プログラム」にマウスポインタを合わせると、出てくる画面のリストの中から選択してください。

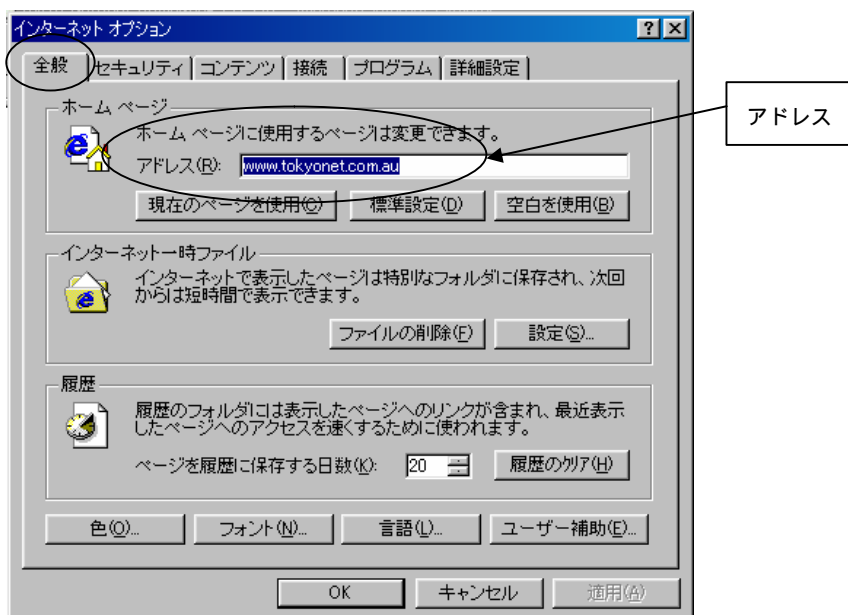


画面上部のメニューの中から

インターネットエクスプローラ(version 5以上)の場合

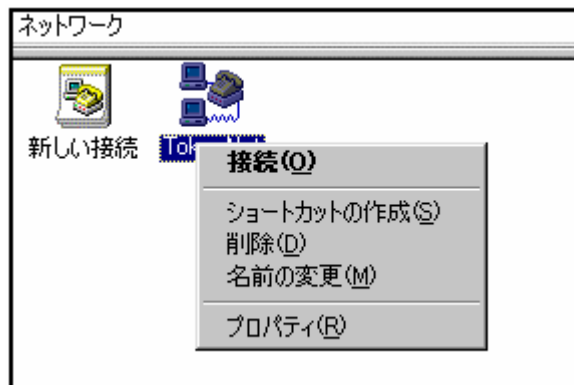
「ツール」メニューの「インターネットオプション」を選びます。

「全般」タブにある「アドレス」に “ http://www.tokyonet.com.au ” を入力し、「OK」 ボタンで画面を閉じます。

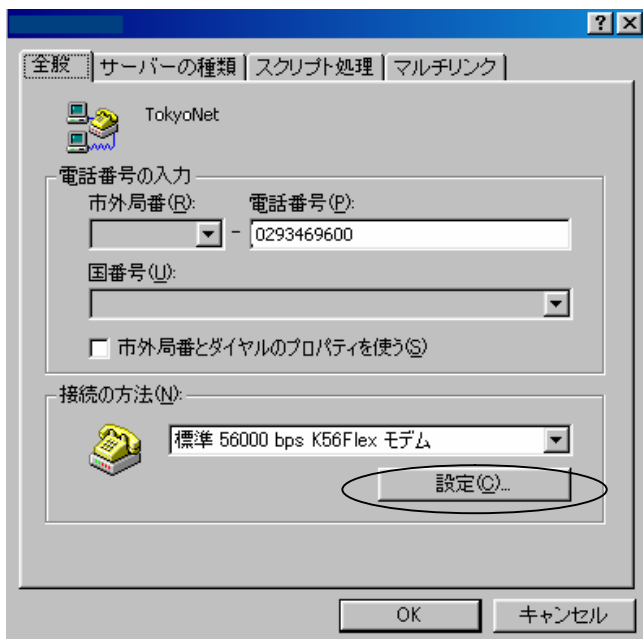


## うまくつながらない場合

お使いのパソコンが日本から持ちこんだ場合は、これまで行ってきた作業だけでは接続がうまく行かない場合があります。その場合は“マイコンピュータ” “ダイヤルアップネットワーク”のTokyoNet アイコンを右クリックし、プロパティを選んでください。



“設定” ボタンを押し、“接続” タブの中にある「トーンを待ってからダイヤルする」のチェックを外してみてください。



問い合わせ先 TEL : 02-9910-0019